

Schwägerichenstraße

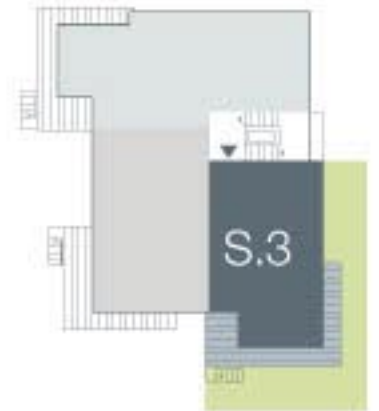
1. Etage

Wohnung S.3

4-Raum Wohnung



al piano



Direkter Gartenzugang
im Gartengeschoss



Wohnflächen

Wohnen / Essen	29,60 m ²
Küche	12,90 m ²
Schlafzimmer	16,40 m ²
Kind 1	14,50 m ²
Kind 2	12,70 m ²
Master Bad	12,00 m ²
Gäste Bad	3,50 m ²
HWR	7,60 m ²
Windfang / Garderobe	6,90 m ²
Flur	14,00 m ²
Balkon / Terrasse (1/2)	17,50 m ²
Gesamtfläche	147,60 m²