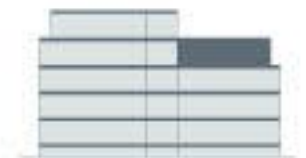
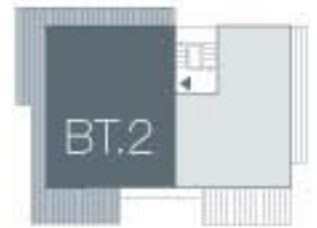


al piano



Beethovenstraße
Terrassengeschoss
Wohnung BT.2
6-Raum Wohnung



Wohnflächen

Wohnen / Essen	32,50 m ²
Küche	16,70 m ²
Schlafzimmer	25,00 m ²
Arbeitszimmer / Bibl.	13,00 m ²
Kind 1	13,70 m ²
Kind 2	12,90 m ²
Kind 3	18,40 m ²
Master Bad	12,80 m ²
Gäste Bad	3,80 m ²
HWR	6,30 m ²
Windfang / Garderobe	6,30 m ²
Flur	22,90 m ²
Dachterrasse (1/2)	44,50 m ²
Gesamtfläche	228,80 m²