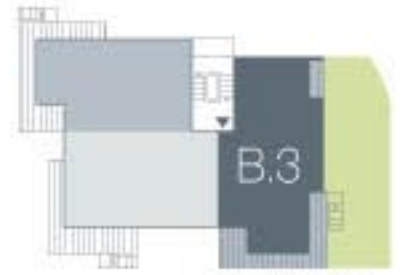




Beethovenstraße
 Gartengeschoss
Wohnung B.3
 5-Raum Wohnung

al piano



Größer Gartenzugang im Gartengeschoss



Gartenfläche B.3 140,00 m²
 Garten mit
 alleinigem Sondernutzungsrecht

Wohnflächen

Wohnen / Essen	31,80 m ²
Küche	16,50 m ²
Schlafzimmer	15,50 m ²
Arbeitszimmer / Bibl.	13,10 m ²
Kind 1	14,60 m ²
Kind 2	11,60 m ²
Master Bad	10,10 m ²
Gäste Bad	4,30 m ²
HWR	5,70 m ²
Windfang / Garderobe	7,90 m ²
Flur	16,50 m ²
Balkon / Terrasse (1/2)	18,50 m ²
Loggia (1/2)	3,00 m ²
Gesamtfläche	169,10 m²